

向日市上植野町地後

家ごとまるっと
3つの
抗菌

コロナ禍&アレルギーにも 家ごと守る、 抗菌ハウス。

ハウスダストや、花粉、その他のアレルギーにも有効な抗菌ハウスをご用意しました！
おうちをまるごと抗菌して安心の暮らしを手に入れるチャンス！

残り限定2区画の募集！

上植野町地後
セミオーダーの家

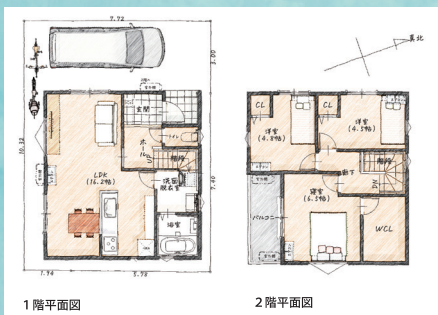


2days

今週 **土 日** 9/19sat-20sun **現地説明会**
11:00-16:00 **開催**

【建築条件付き分譲注文住宅用地】

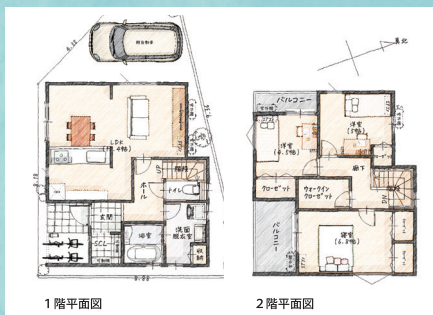
地後 G号地 参考 PLAN



建物価格 (税込)	建物 面積	
¥14,616,800 -	延床 79.90㎡ (24.16坪)	1F 41.40㎡ 2F 38.50㎡

G号地土地：80.02㎡ (24.20坪) 価格¥16,698,000-

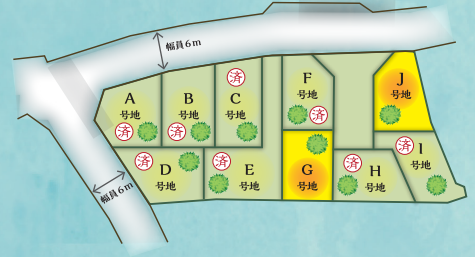
地後 J号地 参考 PLAN



建物価格 (税込)	建物 面積	
¥15,964,300-	延床 86.53㎡ (26.16坪)	1F 44.92㎡ 2F 41.61㎡

J号地土地：80.05㎡ (24.21坪) 価格¥18,399,600-

地後分譲【区画図】



床を抗菌



空気を洗うフローリング
エア・ウォッシュ・フローリング

空気を抗菌



除菌力・脱臭力が、ちがう。
光触媒 除菌・脱臭機 ターンド・ケイ

壁を抗菌



気になるハウスダストや花粉にも
抗菌・抗ウイルスクロス

敷地形状・面積は概算であり、異なる場合は現状を優先させていただきます。
各自治体への詳細の調査の結果や指導・構造計算により、ご提案する建築物が変更になる場合があります。

●所在地/向日市上植野町地後14番より分筆●交通/阪急京都線「向日」駅徒歩8分(640m)●総区画10区画●今回販売区画数2区画●土地価格16,698,000円・18,399,600円●土地面積80.02㎡・80.05㎡●私道負担無し●宅地●1住●建60%●容200%●前道約6m舗装道路●関電・大阪ガス・公共上下水道●建築条件付売土地●入居予定/2021年4月下旬より順次入居●売主

【建築条件付売土地】
土地売買契約締結後100日以内に売主と住宅の建築請負契約を締結して頂くことを条件として販売致します。この期間中に住宅を建築しない事が確定した場合、また住宅の建築請負契約が成立しなかった場合は、土地売買契約は無効となり、受領した金員は全額無利息でお返します。



リヴ不動産販売(株式会社リヴ)

京都府知事(5)11027号 京都府知事許可(特-27)第32130号 リヴ一級建築士事務所(27A)第02642号
〒617-0002 京都府向日市寺戸町七ノ坪141番地

お問い合わせ

0120-811-157

ホームページのお問い合わせフォームからも応募できます。

リヴ不動産販売

検索

<https://liv-f.jp/>



QRコードからホームページへアクセスできます

広告有効期限：2020年10月18日

売りにくい土地・建物 「お譲り下さい!!」

高

価

買

取

無料
相談

まずは
お気軽に
お問い合わせ
ください。

無料
査定

こんなこと
お困りなら...

- ✓ 土地を売却したいが、買い手が見つからない...
- ✓ 相続した土地・建物の管理をどうしよう...
- ✓ 老朽化したアパートの管理が大変...
- ✓ 市街化調整区域も売れるのかなあ...



リヴ不動産販売 (株式会社リヴ)

駐車場完備



0120-811-157



←
QRコードから
ホームページへ
アクセスできます

株式会社リヴ
宅地建物取引業免許番号
京都府知事(5)第11027号

〒617-0002
京都府向日市寺戸町七ノ坪141番地
TEL:075-924-0211 FAX:075-924-0212

<https://liv-f.jp/>